



JF ROÇA MAX 1500

ROÇADEIRA



JF, A SOLUÇÃO PARA O PRODUTOR!

 JFMAQUINAS  JFMAQUINASOFICIAL  JFMAQUINAS.COM  JFMAQUINASAGRICOLAS



ROÇA MAX 1500



Compacta e eficiente, a Roça Max 1500 foi desenvolvida para facilitar o manejo diário com mais praticidade e segurança. Ideal para limpeza de áreas, manutenção de pastagens e controle de vegetação, entrega um corte uniforme mesmo em condições variadas, ajudando a manter o trabalho constante e bem feito ao longo do dia.

Sua estrutura reforçada garante resistência no uso contínuo, suportando bem as exigências da rotina. O sistema de corte com facas reversíveis aumenta a vida útil dos componentes e mantém a qualidade do corte por mais tempo.

A regulagem de altura permite adaptar a operação conforme a necessidade, oferecendo mais controle em diferentes tipos de terreno e situações de trabalho.

Além disso, conta com proteções que contribuem para uma operação mais segura, reduzindo riscos e trazendo mais tranquilidade durante o uso. É uma máquina pensada para quem precisa de eficiência, durabilidade e um resultado que realmente aparece no dia a dia.

Outro ponto importante é a facilidade de operação e manutenção, que torna o uso mais simples e evita paradas desnecessárias. Com ajustes práticos e funcionamento direto, a Roça Max 1500 se encaixa bem na rotina, ajudando a ganhar tempo e manter a produtividade sem complicação.

CARACTERÍSTICAS TÉCNICAS	ROÇA MAX 1500
Potência requerida na TDP (CV)	a partir de 50
Rotação na tomada de força	540 RPM
Largura de corte	1430
Acionamento	TDP
Número de facas	2
Padrão de engate ao trator	Categoria 2
Altura de corte (mm)	35 a 175
Regulagens de altura	5
Peso aproximado	343

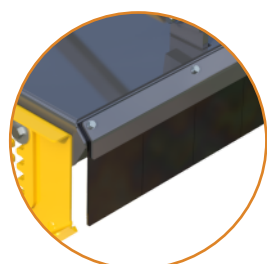
*Os valores de produção citadas nas tabelas deste folheto são médias obtidas em condições de teste, podendo variar de acordo com o grau de umidade do produto, peso específico e condições de trabalho.

Vantagens

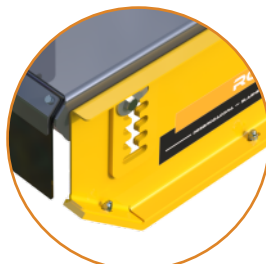
- Corte uniforme, garantindo melhor acabamento na área trabalhada
- Facas reversíveis, aumentando a vida útil e reduzindo custo de manutenção
- Estrutura reforçada, preparada para uso contínuo
- Regulagem de altura de corte, mais controle conforme o tipo de vegetação
- Boa adaptação ao terreno, acompanhando irregularidades durante a operação
- Sistema de proteção com defletores, mais segurança no trabalho
- Operação simples, facilitando o dia a dia
- Manutenção prática, menos tempo parado
- Versatilidade, atende diferentes tipos de aplicação
- Bom rendimento, ajudando a otimizar o tempo de trabalho



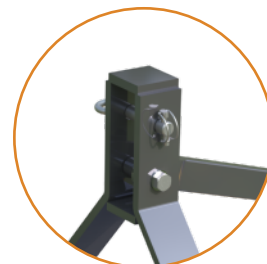
Descritivo técnico: Roçadeira composta por um chassi de aço carbono com vigas de sustentação para maior resistência, torre de acoplamento articulada acompanha as ondulações do terreno e possibilita a operação centralizada ou deslocada para a direita, caixa de transmissão banhada a óleo, cardan com embreagem contra sobrecargas, defletores de proteção dianteiro e traseiro para proteção contra objetos arremessados, patins laterais com regulagem de altura e sapatas substituíveis, roda limitadora traseira giratória, unidade de corte com duas facas reversíveis confeccionadas em aço de alta resistência para máxima durabilidade e eficiência. A roçadeira pode operar de forma centralizada ou deslocada em 227 mm para o lado direito.



Defletor de borracha



Patim (estabiliza a máquina e regula a altura de corte)



Torre de acoplamento